



I toner Dell offrono di più

I toner Dell sono progettati e realizzati specificamente per essere utilizzati con le stampanti Dell, in modo da produrre sempre un'eccellente qualità delle immagini e offrire prestazioni affidabili.

La combinazione di toner e stampanti Dell garantisce un'esperienza d'uso ottimale, ottimizzando le prestazioni e riducendo i costi. Se utilizzati assieme, i toner originali e le stampanti Dell garantiscono la massima affidabilità e i risultati migliori.



Perché scegliere i toner Dell

Progettati per fornire prestazioni, qualità e affidabilità

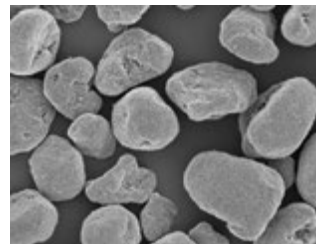
Particelle di toner piccole e uniformi

I toner Dell sono stati progettati grazie a intense attività di ricerca e collaudo per fornire sempre i risultati migliori. A differenza dei toner convenzionali, i nostri toner a colori sono prodotti chimicamente per ottenere particelle di toner più piccole e uniformi in termini di forma e dimensione. Grazie a questo, le stampanti Dell consumano meno toner offrendo nel contempo una qualità di stampa superiore.

Testo più nitido e dettagli più accurati con un consumo inferiore di toner

Grazie alle particelle di toner più piccole, è possibile produrre linee sottili e dettagli in modo più preciso, con maggiore nitidezza e chiarezza. Le particelle più piccole consentono a Dell di ridurre la dimensione della cartuccia, senza compromettere la resa delle pagine. Ciò permette anche di ridurre l'impatto ambientale.

Particelle di toner convenzionali



Particelle di toner Dell

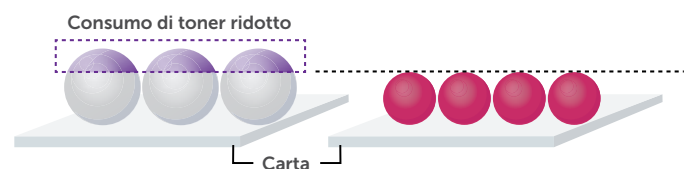
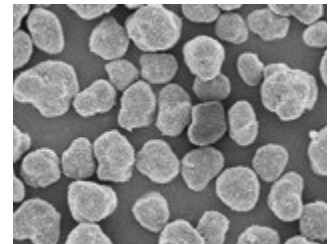


Figura che illustra come le particelle più piccole possono ridurre il consumo del toner



Risparmio energetico

Grazie alle dimensioni ridotte delle particelle del toner, il punto di fusione del toner sulla carta è inferiore, al fine di risparmiare energia e accelerare i tempi di riscaldamento.

L'unione fa la forza

Ogni modello di cartuccia Dell è progettato specificamente per essere utilizzato con le stampanti Dell e garantire prestazioni ottimizzate in termini di qualità di stampa, velocità e dimensione della stampante.

Scegliere solo i toner originali Dell

I toner non originali comportano sempre spese impreviste. Sebbene possano sembrare più convenienti grazie al prezzo di acquisto inferiore, se utilizzati con le stampanti Dell, questi toner comportano sempre dei costi aggiuntivi a carico del cliente.

I toner non originali causano:

Problemi di affidabilità

Le cartucce di toner non Dell che causano errori e perdite o si esauriscono prematuramente contribuiscono ad aumentare i costi e incidono sulla produttività. Le cartucce per le quali si verificano perdite di inchiostro possono anche causare danni permanenti alla stampante, inoltre se si verifica la necessità di sostituirle frequentemente si spreca più tempo e si riduce la produttività.

Problemi di prestazioni

Le cartucce incompatibili incidono negativamente sulla qualità e l'uniformità di stampa. Inoltre, mentre Dell rispetta gli standard ISO/IEC 19752 e 19798 per la misurazione della resa delle pagine, ciò potrebbe non avvenire per le cartucce non Dell, con una resa delle pagine non accurata, impossibile da confrontare con quella delle cartucce originali di Dell.

Problemi di qualità

L'utilizzo di toner non Dell può offrire una qualità di stampa inaccettabile che costringe a stampare più volte le pagine, causando sprechi di toner, carta e tempo.

I toner Dell garantiscono la massima affidabilità. Dalla fase di ricerca di pre-produzione e test ai controlli di post-produzione, Dell garantisce la massima qualità e uniformità di stampa, con prestazioni senza compromessi.

Pertanto, quando è necessario sostituire la cartuccia del toner, scegliere solo ed esclusivamente i toner originali di Dell.

Scelta del toner Dell

Per rispondere a una vasta gamma di budget e requisiti di stampa, Dell offre toner di varie dimensioni o resa.

Toner ad alta/altissima resa

Per volumi di stampa frequenti ed elevati al costo per pagina più basso, per la massima convenienza e qualità.

Toner a resa standard

Per volumi di stampa standard al prezzo più basso.



Opzioni convenienti per l'ordinazione del toner Dell

Dell semplifica il processo di ordinazione dei toner e offre varie opzioni. È possibile acquistare i toner Dell direttamente sul sito Dell.it o presso uno dei nostri fornitori preferiti.



Phone number: +39 02 9106066
website: <http://gecalpa.it/dell>
email: info@gecalpa.it

Progettazione nel rispetto dell'ambiente

Dell offre anche un modo semplice per riciclare gratuitamente le cartucce del toner. Maggiori informazioni sul sito www.euro.dell.com/recycling