

Dell Power Connect Switches

Dell™ Managed Switches

PRODUKTE

	POWERCONNECT™ 3024	POWERCONNECT™ 3048	POWERCONNECT™ 3248	POWERCONNECT™ 5224
	24 Port Managed Switch für Unternehmen, die flexible und hochleistungsfähige Fast-Ethernet-Verbindungen mit Gigabit-Ethernet-Uplinks benötigen. <ul style="list-style-type: none"> Flexibilität durch integrierte Copper-Gigabit-Uplink-Ports oder Wechsel zu Fiber-Verbindung durch Bestückung mit GBIC-Steckplätzen. Skalierbare Verteilerräumlösung. 	Besonders vielseitiger, verwaltbarer Switch mit hoher Bandbreite zu einem hervorragenden Preis <ul style="list-style-type: none"> 48 Fast-Ethernet-Ports mit 4 Wire-Speed-Gigabit-Ethernet-Uplinks für Server-/Speicheranbindung und/oder Aggregation zu einem Gigabit-Ethernet-Backbone Kann abwechselnd mit PowerConnect 3024 gestapelt werden, bis zu 144 Fast-Ethernet-Ports 1HE-Design für dichte Verbindungen in Umgebungen mit beschränktem Platz 	Dieser Switch liefert eine hochleistungsfähige Switching-Lösung mit hoher Rackdichte und hochmoderne Verwaltungsfunktionen, um den Anforderungen von mittelständischen oder Großunternehmen gerecht zu werden	Dieser Switch liefert 24 Anschlüsse für Wire-Speed-Gigabit-Ethernet mit hochmodernen Verwaltungsfunktionen, um den Anforderungen von mittelständischen oder Großunternehmen gerecht zu werden
Switching Kapazität	12,8 GB/s	21,6 GB/s	13,6 GB/s	48 GB/s
10/100BaseT Anschlüsse	24 RJ-45, IEEE 802.3/802.3u	48 RJ-45, IEEE 802.3/802.3u	48 RJ-45, IEEE 802.3/802.3u	-
10/100/1000BaseT ports	2RJ-45, IEEE 802.3 ab (optional als optische Anschlüsse mit Fibre Channel SFPs)	2RJ-45, IEEE 802.3 ab (optional als optische Anschlüsse mit Fibre Channel SFPs)	2RJ-45, IEEE 802.3 ab (optional als optische Anschlüsse mit Fibre Channel SFPs)	2RJ-45, IEEE 802.3 ab (optional 4 Ports als optische Anschlüsse mit Fibre Channel SFPs)
Max. MAC Adressen	8.000	8.000	8.000	8.000
Auto-Negotiation	Geschwindigkeit, Duplexmodus und Flusststeuerung	Geschwindigkeit, Duplexmodus und Flusststeuerung	Geschwindigkeit, Duplexmodus und Flusststeuerung	Geschwindigkeit, Duplexmodus und Flusststeuerung
Auto MDI/MDIX	Alle Anschlüsse	Alle Anschlüsse	Alle Anschlüsse	Alle Anschlüsse
Dienstklasse	IEEE 802.1p-Priorität, Tag-basiert, 2 Warteschlangen pro Anschluss	IEEE 802.1p-Priorität, Tag-basiert, 2 Warteschlangen pro Anschluss	IEEE 802.1p- Tagging und Port-basiert mit 4 Priority-Queues pro Anschluss; L3/L4-fähige Priorisierung; Weighted-Round-Robin Queuing	IEEE 802.1p- Tagging und Port-basiert mit 4 Priority-Queues pro Anschluss; L3-fähige Priorisierung; Weighted-Round-Robin Queuing
Verfügbarkeit	Spanning Tree, IEEE 802.3 ad Link-Aggregation, Portspiegelung	Spanning Tree, IEEE 802.3 ad Link-Aggregation, Portspiegelung; Externe redundante Stromversorgung mit PowerConnect RP S-600 (separat erhältlich)	Spanning Tree, IEEE 802.3 ad Link-Aggregation, Portspiegelung; Externe redundante Stromversorgung mit PowerConnect RP S-600 (separat erhältlich)	Spanning Tree, IEEE 802.3 ad Link-Aggregation, Portspiegelung; Externe redundante Stromversorgung mit PowerConnect RP S-600 (separat erhältlich)
Gehäuse	1HE, mit Rackmontage-Kit	1HE, mit Rackmontage-Kit	1HE, mit Rackmontage-Kit	1HE, mit Rackmontage-Kit



Dell PowerConnect 3024



Dell PowerConnect 3048



Dell PowerConnect 3248



Dell PowerConnect 5224

Die PowerConnect Switches werden mit einer 1- oder 3-jährigen Garantie¹, einschließlich Vor-Ort-Austausch der Einheit am nächsten Arbeitstag², angeboten. Der Austausch von Einheiten am selben Tag³ und Vor-Ort-Service³ sind auch möglich.

Druckfehler, Irrtümer und Änderungen vorbehalten.

¹ Den vollständigen Text unserer Serviceverträge und Garantien finden Sie unter http://www.dell.com/us/en/gen/services/service_service_contracts.htm oder schreiben Sie Dell USA L.P., Betreff: Garantien, One Dell Way, Round Rock, TX 78682. ² Im Bedarfsfall werden Austauschgeräte verschickt, nachdem eine Fehlerbearbeitung über das Telefon erfolgt ist. Um Ihr Austauschgerät am nächsten Arbeitstag zu erhalten, muss Dell das Gerät vor 17 Uhr (vertragsabhängig) verschicken können. Die Verfügbarkeit kann variieren. ³ Vor-Ort-Service kann über einen Servicevertrag mit einem externen Serviceanbieter erfolgen. Der Techniker bzw. das Ersatzgerät wird nötigenfalls nach einer Fehlersuche per Telefon verschickt. Beim 24x7 und beim 5x10 Service werden Techniker oder Austauschgerät innerhalb von 4 Stunden nach Bestimmung des Hardware-Problems zum Kunden entsandt. Beim 5x10-Service kann es sein, dass der Techniker oder das Austauschgerät erst am nächsten Arbeitstag bei Ihnen eintrifft, wenn er bzw. es erst nach 16 Uhr entsandt wurde. Verfügbar in einem Radius von 200 km um Ballungszentren. Für weiter als 200 km von den Lagerstandorten entfernte Kunden steht dieser Service nicht zur Verfügung. Nur in den USA verfügbar. Dell™, das Dell™ Logo und PowerConnect™ sind Marken der Dell Inc.. Sonstige in diesem Dokument verwendete Marken und Handelsnamen beziehen sich auf die Eigentümer bzw. deren Produkte. Dell™ erhebt keine Ansprüche auf die Namen und Marken Anderer. © Copyright 2003 Dell Inc.. Alle Rechte vorbehalten. Stand Dezember 2003.



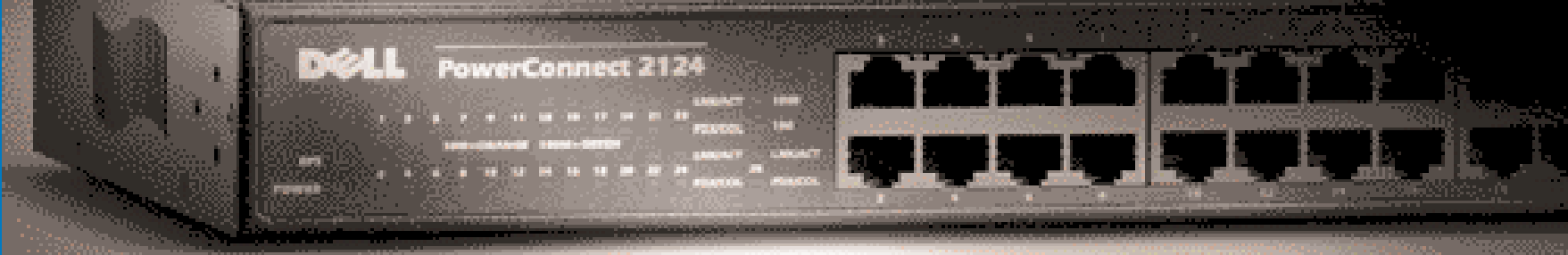
0 800/979 33 55

ANRUFEN UND BESTELLEN

www.dell.de

24 STUNDEN ONLINE BESTELLEN

Dell Power Connect Switches



Dell™ Unmanaged Switches

PRODUKTE

	POWERCONNECT™ 2016	POWERCONNECT™ 2024	POWERCONNECT™ 2124	POWERCONNECT™ 2508
	Kostengünstiger Unmanaged Fast Ethernet Switch; Plug and Play mit maximaler Bandbreite	Unmanaged Fast Ethernet Switch mit eingebautem Gigabit-Ethernet-Uplink für schnelle Verkehrsbündelung zu einem Backbone Switch oder Server.	Unmanaged Fast Ethernet Switch mit eingebautem Gigabit-Ethernet-Uplink für schnelle Verkehrsbündelung zu einem Backbone Switch oder Server.	Unmanaged Gigabit-Ethernet Switch; Plug and Play mit maximaler Bandbreite
	<ul style="list-style-type: none"> Einfache Arbeitsgruppen-Connectivity 	<ul style="list-style-type: none"> Erhöhte Verfügbarkeit durch redundante Netzteile Schnelle Netzwerkanbindung für Arbeitsgruppen 	<ul style="list-style-type: none"> Erhöhte Verfügbarkeit durch redundante Netzteile Schnelle Netzwerkanbindung für Arbeitsgruppen 	<ul style="list-style-type: none"> Erhöhte Verfügbarkeit durch redundante Netzteile Verkehrsbündelung und Gigabit-Connectivity für Server und Workstations
Switching Kapazität	3,2 GB/s	4,8 GB/s	6,8 GB/s	16 GB/s
10/100BaseT Anschlüsse	16 RJ-45, IEEE 802.3/802.3u	24 RJ-45, IEEE 802.3/802.3u	24 RJ-45, IEEE 802.3/802.3u	Nicht unterstützt
10/100/1000BaseT ports	Nicht unterstützt	Nicht unterstützt	1 RJ-45, IEEE 802.3ab	8 RJ-45, IEEE 802.3ab
Max. MAC Adressen	4.000	4.000	4.000	4.000
Auto-Negotiation	Alle Anschlüsse, für Geschwindigkeit, Duplexmodus und Flusststeuerung	Alle Anschlüsse, für Geschwindigkeit, Duplexmodus und Flusststeuerung	Alle Anschlüsse, für Geschwindigkeit, Duplexmodus und Flusststeuerung	Alle Anschlüsse, für Geschwindigkeit, Duplexmodus und Flusststeuerung
Auto MDI/MDIX	Alle Anschlüsse	Alle Anschlüsse	Alle Anschlüsse	Alle Anschlüsse
Dienstklasse	Nicht unterstützt	Nicht unterstützt	IEEE 802.1p-Priorität, Tag-basiert, 4 Warteschlangen pro Anschluss, Weighted-Round-Robin-Zeitscheibensystem	IEEE 802.1p-Priorität, Tag-basiert, 4 Warteschlangen pro Anschluss, Weighted-Round-Robin Zeitscheibensystem
Verfügbarkeit	Keine speziellen Funktionen	Keine speziellen Funktionen	Unterstützung für externes Netzteil mit PowerConnect RPS-60 (separat erhältlich)	Unterstützung für externes Netzteil mit PowerConnect RPS-60 (separat erhältlich)
Gehäuse	1HE, mit Rackmontage-Kit	1HE, mit Rackmontage-Kit	1 HE, mit Rackmontage-Kit	1 HE, mit Rackmontage-Kit

LEISTUNGSMERKMALE

- Switching Kapazität
- 10/100BaseT Anschlüsse
- 10/100/1000BaseT ports
- Max. MAC Adressen
- Auto-Negotiation
- Auto MDI/MDIX
- Dienstklasse
- Verfügbarkeit
- Gehäuse



Dell PowerConnect 2016



Dell PowerConnect 2024



Dell PowerConnect 2124



Dell PowerConnect 2508

Easy as **DELL**™

0 800/979 33 55

ANRUFEN UND BESTELLEN

www.dell.de

24 STUNDEN ONLINE BESTELLEN