



Un proveedor de alojamiento reduce el espacio que ocupan los servidor en un 60% e incrementa los ingresos en un 40% mediante un entorno virtualizado

- Copia de seguridad, recuperación y sistema de archivo
- Consolidación y gestión de datos
- Gestión
- Virtualización



“Los asesores de Dell nos aconsejaron acerca de la virtualización, además el acuerdo de Dell con VMware® resultó crucial para que el proyecto se ejecutase sin problemas.”

Iñaki Calvo, CEO en ICM Netsystems

Perfil del cliente

Empresa:	ICM Netsystems
Sector:	Soluciones de alojamiento
País:	España
Empleados:	6
Sitio web	www.icm.es

Necesidad empresarial

ICM deseaba aventajar a la competencia mediante la implementación de una infraestructura ágil capaz de favorecer el crecimiento empresarial y de incrementar la capacidad de los servicios alojados.

Solución

La empresa implementó una infraestructura virtualizada basada en servidores blade Dell, un almacenamiento EqualLogic y protegida por Dell ProSupport



Ventajas

- La empresa incrementa los ingresos en un 40% con una TI eficaz
- ICM reduce en un 60% los servidores con el proyecto de virtualización
- Los clientes ganan en tranquilidad gracias a la alta disponibilidad de los sistemas y el almacenamiento
- El equipo de TI agiliza las reparaciones con Dell ProSupport

ICM Netsystems comenzó su andadura como proveedor de servicios de Internet. En los últimos años, la compañía con sede en Barcelona ha ampliado su oferta. Ahora gestiona sistemas, bases de datos y aplicaciones web para clientes y ofrece servicios alojados y marketing personalizado.

“Nos sentimos muy satisfechos con la alta disponibilidad de almacenamiento que conseguimos gracias a la red de área de almacenamiento Dell EqualLogic PS4000XV. Funciona tal y como habíamos previsto y ofrece a nuestros clientes mayor tranquilidad sabiendo que sus datos están protegidos.”

*Iñaki Calvo, CEO en ICM
Netsystems*

La estrategia de ICM es destacar ofreciendo un excelente servicio de atención al cliente. Por este motivo, la empresa necesita ofrecer sistemas de alta disponibilidad. Decidió reforzar esta necesidad reproduciendo su infraestructura TI. Iñaki Calvo, CEO en ICM Netsystems, afirma: “Buscábamos una infraestructura reproducida que pudiese proporcionarnos un tiempo de funcionamiento y una fiabilidad capaces de distinguirnos de la competencia”. La empresa también deseaba un rápido crecimiento sin comprometer la calidad de su servicio. Sin embargo, en el pasado, dado que cada cliente poseía un servidor físico especializado, el crecimiento del negocio había desembocado en una dispersión de servidores.

ICM reduce en un 60% los servidores mediante la virtualización

ICM se dejó aconsejar por los asesores de Dell acerca de cómo optimizar sus servidores mediante la virtualización. Iñaki Calvo declara: “Los asesores de Dell nos aconsejaron acerca de la virtualización, además la alianza de Dell con VMware® resultó crucial para que el proyecto se ejecutase sin problemas.” ICM implementó servidores blade Dell™ PowerEdge™ M610 con procesadores Intel® Xeon® serie 5500 en chasis blade Dell PowerEdge M1000e por módulos, en dos sitios simultáneamente. Una vez finalizado el proyecto, la empresa había reducido el espacio que ocupaban sus servidores en un 60%. Iñaki Calvo declara: “Nuestra nueva infraestructura nos ofrece un mejor rendimiento y ocupa menos espacio.

Hemos sustituido 50 servidores de rack por 20 servidores blade PowerEdge M610 virtualizados”.

Los clientes están tranquilos gracias a la alta disponibilidad de almacenamiento

“Nos sentimos muy satisfechos con la alta disponibilidad de almacenamiento que conseguimos gracias a la red de área de almacenamiento Dell EqualLogic PS4000XV. Funciona tal y como habíamos previsto y ofrece a nuestros clientes mayor tranquilidad sabiendo que sus datos están protegidos”, afirma Iñaki Calvo. La red de área de almacenamiento realiza

Cómo funciona

Servicios

Dell ProSupport
– Servicio de asistencia in situ el siguiente día laborable

Hardware

Servidores blade Dell™ PowerEdge™ M610 con procesadores Intel® Xeon® serie 5500

Chasis de blade Dell PowerEdge M1000e por módulos

Red de área de almacenamiento Dell EqualLogic PS4000XV

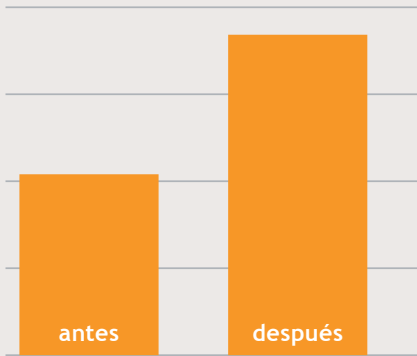
Red de área de almacenamiento Dell PowerVault™ MD3200i

Software

VMware®

Dell Auto-Snapshot Manager/
VMware Edition

Le empresa incrementa los ingresos en un 40%



regularmente comprobaciones del estado del sistema para garantizar que todos los componentes funcional correctamente. Además, el equipo de TI puede recuperar rápidamente los datos de los servidores virtuales y las aplicaciones mediante Auto-Snapshot Manager/VMware Edition.

De este modo se automatizan las funciones integradas de recuperación de desastres y protección de datos de VMware por lo que ICM tiene la confianza de que puede recuperar sus aplicaciones, servidores virtuales y datos con total tranquilidad.

La empresa también ha doblado su capacidad de realización de copias de seguridad mediante la implementación de una red de área de almacenamiento PowerVault™ MD3200i, capaz de crear ocho instantáneas por disco virtual y 128 instantáneas por sistema.

La empresa incrementa los ingresos en un 40% con una TI eficaz

ICM ha sustituido su antiguo modelo de alojamiento, en el que los clientes tenían servidores físicos especializados. Ahora cuenta con hasta cinco clientes por servidor, lo

que ha contribuido a incrementar los ingresos en un 30-40% durante un año. Desde la implementación de la infraestructura, ICM ha incrementado su productividad. Gracias a VMware, los administradores pueden ofrecer servidores virtuales y almacenamiento más rápido. Iñaki Calvo declara: "En el pasado, se tardaba 2-3 semanas en configurar e implementar un servidor físico, ahora el equipo de TI apenas si tarda 60-90 minutos en configurar un servidor virtual. Además, la empresa ha doblado la capacidad de su servidor al sustituir 50 servidores físicos por 100 servidores virtuales en 20 host físicos. A pesar del incremento, para el equipo de TI resulta fácil gestionar los servidores a través de la interfaz de VMware.

El equipo de TI agiliza las reparaciones con Dell ProSupport

En tanto que proveedor de alojamiento, ICM posee una amplia experiencia en TI. Sin embargo, para mantener la disponibilidad que requieren sus clientes, ICM cuenta con el Servicio de asistencia in situ el siguiente día laborable de Dell ProSupport como red de seguridad. "Básicamente, utilizamos Dell ProSupport para reponer

"Nuestra nueva infraestructura nos ofrece un mejor rendimiento y ocupa menos espacio. Hemos sustituido 50 servidores de rack por 20 servidores blade PowerEdge M610 virtualizados."

Iñaki Calvo, CEO en ICM Netsystems

piezas rápidamente, aunque resulta tranquilizador saber que existe otro recurso disponible en caso de que sea necesario", afirma Iñaki Calvo.

Para obtener más información visite www.dell.com/casestudies y dell.es/casestudies



Las empresas eficaces utilizan efficiententerprise.com de Dell

La disponibilidad y las condiciones de los servicios Dell pueden variar según la región. Para obtener más información, visite: dell.com/servicedescriptions

© Marzo 2011, Dell Inc. Intel e Intel Xeon son marcas registradas de Intel Corporation o de sus filiales en los Estados Unidos y otros países. El propósito de este caso práctico es puramente informativo. DELL NO OFRECE NINGUNA GARANTÍA, EXPRESA O IMPLÍCITA, MEDIANTE ESTE CASO PRÁCTICO. . Número de referencia: 10009368

