

# Avamar : 对 MSG\_ERR\_RECVFAILED 导致的 HFSCHECK 失败执行故障排除

2015 年 9 月 2 日修订

KB : 173557

## 环境 -

- Avamar Server 7.x
- Avamar Server 6.x
- Avamar Server 5.x
- Avamar ADS Gen3、Gen4、Gen4S 硬件

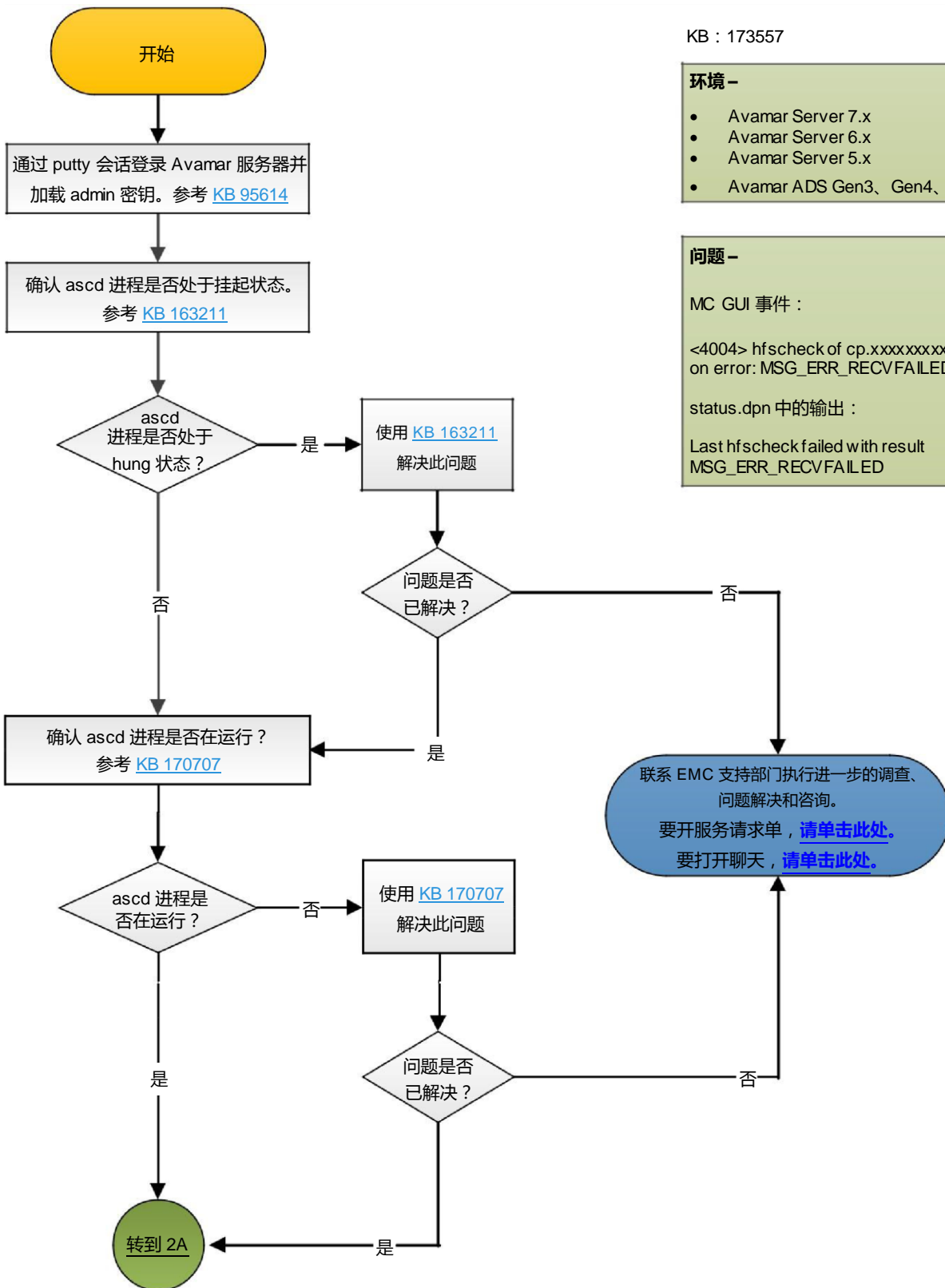
## 问题 -

MC GUI 事件 :

<4004> hfscheck of cp.xxxxxxxxxxxxx failed on error: MSG\_ERR\_RECVFAILED

status.dpn 中的输出 :

Last hfscheck failed with result MSG\_ERR\_RECVFAILED



# Avamar : 对 MSG\_ERR\_RECVFAILED 导致的 HFSCHECK 失败执行故障排除

2015 年 9 月 2 日修订

