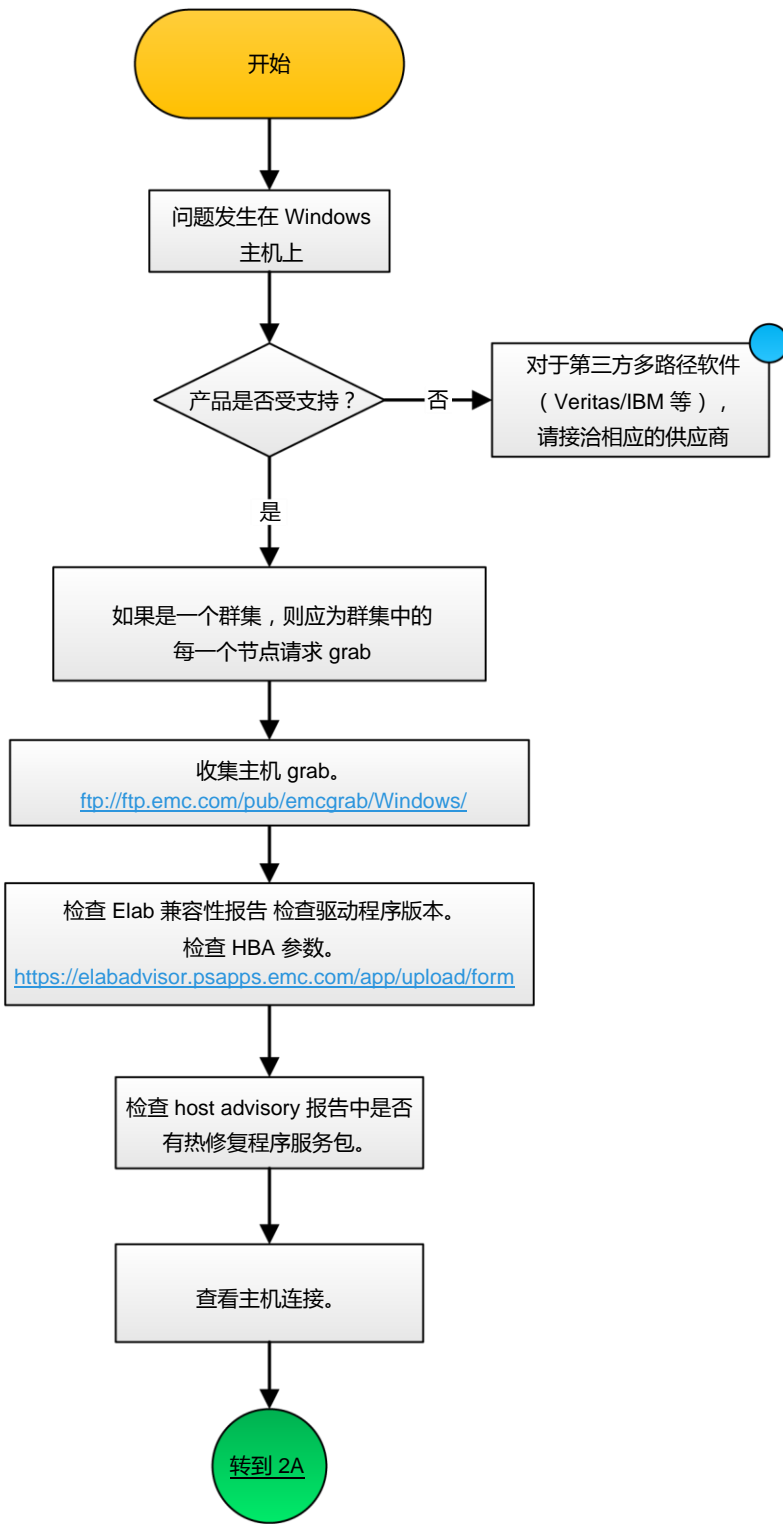


# Windows 主机故障排除

KB : 480902

2015 年 12 月 12 日修订



## 环境 -

Windows Server 2012  
Windows Server 2008

## 问题 -

使用 MPIO 或 Powerpath 排除受支持的 Windows 主机与 EMC 阵列之间的连接问题

## 注意

不支持的产品情形 -

- 不支持桌面产品, 仅支持服务器产品。
- 仅支持到 EMC 阵列的主机连接问题。
- 不支持 Windows 应用程序 (SQL/Exchange 等) 的错误。
- 不支持特定于操作系统的问题 - RPC/MPIO/服务错误。

## 注意

- 主机上的 Powerpath - 接洽 SSG Powerpath
- 主机上的 Solution Enabler/Cluster Enabler - 接洽 SymmSW

# Windows 主机故障排除

2015 年 12 月 12 日修订

